



JOHN DEERE

NOTHING RUNS LIKE A DEERE

TÄSMÄTEKNOLOGIAA NURMIKONHOITOLAITTEILLE

OPPAASI PAREMPAAN TUOTTAVUUTEEN JA HALLINTAAN



YHTEISTYÖN UUSI AIKAKAUSI

Paranna yhteistyötä jälleenmyyjäsi kanssa käyttämällä erityyppisiä tietoja erilaisista lähteistä, jotta saavutat parhaat mahdolliset tulokset. Välitä diagnostiikkakoodit automaattisesti omalle John Deere -kumppanillesi, jotta hän voi ottaa sinuun proaktiivisesti yhteyttä tarjotakseen vinkkejä suorituskyvyn optimointiin.



Avoinna kehitykselle: ammattinurmikko- ja puutarhaalan huoltomaailma muuttuu nopeasti. Ympäristönäkökohdat ja toiminnan tehokkuus ovat avaintekijöitä. John Deere Precision Turf Technologies -tekniikat auttavat sinua harjoittamaan kannattavaa ja kestävää liiketoimintaa.

SISÄLLYS

YHDISTÄ

JDLink™ 4

OHJAA

StarFire™-vastaanotin ja signaalit 7

Näytöt ja aktivoinnit..... 8

ATU300 – Auto Trac Universal 9

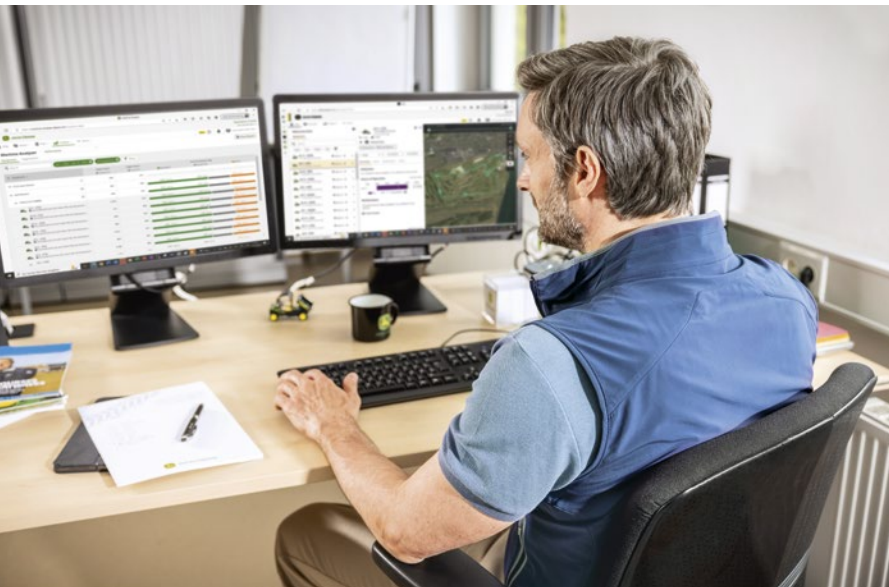
Paikkakohtainen nurmikonhoito 10

HALLITSE

Operations Center™ 12

YHDISTÄ

YHDISTETYT TYÖKONEET



Reaaliaikaiset konetiedot, kuten kokonais käyntituntien jako jouto-, siirtoajo- ja työaikaan, kertovat koneen suorituskyvystä ja ovat koneen optimoinnin perusta. Tämän lisäksi voit seurata koko kaluston reaaliaikaisia sijaintipaikkoja missä ja milloin tahansa – tiedät, missä henkilöstö työskentelee ja miten työ etenee. Haluatko vähentää ylläpitokustannuksiasi ja seisokkiaikojasi merkittävästi? Koneen reaaliaikaisten tietojen avulla on helppo noudattaa huoltoaikatauluja ja suunnitella kaikki tarvittavat huollot ennakoivasti, jotta koneesi ovat valmiita silloin, kun niitä tarvitaan.

JDLINK™ R & M -MODEEMI

Kaikissa golf-laitteissa on vakiona R-modeemi, jotta voit ladata koneiden ja maanviljelyn tiedot esim. kun niitä on kerätty ProGator™ 2030A HD200 CE GPS Precision Sprayer -ruiskutuslaitteellamme tehdyn ruiskutuksen aikana. TerrainCut™ 1500- ja 1600-sarjassa on uusi M-modeemimme, joka on saatavilla myös lisävarustesarjana ammattikäyttöön tarkoitettuihin paikallaan kääntyviin ruohonleikkureihimme. M-modeemi, jossa on sisäinen antenni, on helppo asentaa koneisiin, joissa ei ole JDLink™-valmiutta ja jopa muihin kuin John Deere -koneisiin, joten voit yhdistää koko kalustosi*.

JOHN DEERE JDLINK™ -TELEMATIIKKAJÄRJESTELMÄ

Liitettävyys on avain koneen reaaliaikaisiin tietoihin. JDLink™ on John Deeren liitettävyysratkaisu, joka mahdollistaa konetietojen automaattisen siirron yhdistettyjen laitteiden ja verkkopohjaisen John Deere Operations Center™ -hallintalustamme välillä. Koneen kokoonpanosta ja tilaustyyppistä riippuen se mahdollistaa myös muiden toimittajien tietojen jakamisen.

+ HYÖDYT

- John Deere -kalustosi koneiden suorituskykytietojen visualisointi ja vertailu suunnittelun ja kehityksen tukena.



* Haettavissa olevat koneen tiedot voivat vaihdella koneen tyyppistä ja iästä riippuen.

KONEIDEMME YHDISTETTÄVYYS

Se, mitä tietoja on saatavissa, riippuu koneesta. Tässä on golf-koneidemme ja ammattikäyttöruohonleikkuriemme yleiskatsaus.



GOLF-KONEET

MALLI	KONEEN SIJAINTI / SIJAINTI- HISTORIA	MOOTTORIN KÄYTTÖTUNNIT	GEOAIDAT / LIKKUMIS- KIELLOT	MACHINE ANALYZER™	POLTTONES- TEMÄÄRÄ	HUOLTOSUUN- NITTELIJA	VIKAKOODIT (DTC:T)	SERVICE ADVISOR™ -JÄRJESTELMÄN ETÄKÄYTTÖ
2400 PrecisionCut™	■	■	■	-	-	■	-	-
2550 Precision & E-Cut™	■	■	■	-	-	■	-	-
2700 E-Cut™	■	■	■	■	■	■	■	■
2750 Precision & E-Cut™	■	■	■	■	■	■	■	■
2653B PrecisionCut™	■	■	■	-	-	■	-	-
7200A PrecisionCut™	■	■	■	■	■	■	■	■
6080A / 6500A / 6700A PrecisionCut™	■	■	■	■	■	■	■	■
6080A / 6500A E-Cut™	■	■	■	■	■	■	■	■
7500A/8000A E-Cut™	■	■	■	■	■	■	■	■
7500A / 7700A / 8700A PrecisionCut™	■	■	■	■	■	■	■	■
6700A / 7700A E-Cut™	■	■	■	■	■	■	■	■
8900A PrecisionCut™	■	■	■	■	■	■	■	■
7400A TerrainCut™	■	■	■	■	■	■	■	■
8800A TerrainCut™	■	■	■	■	■	■	■	■
9009A TerrainCut™	■	■	■	■	■	■	■	■
ProGator™ 2030A & ProGator™ 2030A HD200 CE GPS Precision Sprayer	■	■	■	-	-	■	-	-
185 & 225 sähköinen perässäkäveltävä kelaruohonleikkuri	■	■	■	■	-	■	■	■

■ Vakio – Ei saatavilla

RUOHONLEIKKURIT AMMATTIKÄYTTÖÖN

MALLI	KONEEN SIJAINTI / SIJAINTI- HISTORIA	MOOTTORIN KÄYTTÖTUNNIT	GEOAIDAT / LIKKUMIS- KIELLOT	MACHINE ANALYZER™	POLTTONES- TEMÄÄRÄ	HUOLTOSUUN- NITTELIJA	VIKAKOODIT (DTC:T)	SERVICE ADVISOR™ -JÄRJESTELMÄN ETÄKÄYTTÖ
Z740R	■	■	■	-	-	■	-	-
Z950R	■	■	■	-	-	■	-	-
Z994R	■	■	■	-	-	■	-	-
1550 TerrainCut™ -etuleikkuri	■	■	■	-	-	■	-	-
1570/1580/1585 TerrainCut™ -etuleikkuri	■	■	■	■	-	■	■	■
1600 Turbo TerrainCut™ -puistoleikkuri	■	■	■	■	-	■	■	■

■ Vakio – Ei saatavilla

OHJAA

POLKU PAREMPAAN TUOTTAVUUTEEN JA SUORITUSKYKYYN

Ohjausjärjestelmämme vähentää jatkuvasti ja johdonmukaisesti välejä ja päällekkäisyyksiä. Tämä minimoi lannoitteiden, kemikaalien ja siementen kustannukset ja alentaa polttoaineen kulutusta. Hyötyjä on monia: pienemmät kustannukset, parempi suorituskyky, vähemmän käyttäjien räsitusta ja parempi ympäristönsuojelu.

VASTAANOTIN, NÄYTTÖ, AUTOTRAC™

Haluaisitko parantaa merkittävästi koneen tuottavuutta ja suorituskykyä samalla, kun alennat käyttökustannuksia ja lisäät käyttäjän mukavuutta? Vastaanottimme ja näyttömme yhdessä AutoTrac™- ajolinjan ohjauksen kanssa muodostavat polun tarkkaan nurmikonhoitoon.

John Deeren vastaanottimet, näytöt ja AutoTrac™ tarjoavat laitteistoinfrastruktuurin, jonka avulla voit hyödyntää ensiluokkaista tarkkuutta ja järjestelmän luotettavuutta, jonka nykyaikainen täsmäteknologia voi tuoda yrityksesi.

AJOLINJAN OHJAUSLAITTEISTOMME ON HELPPO SIIRTÄÄ KONEESTA TOISEEN INVESTOINNIN HYÖDYNTÄMISEKSI TÄYSIPAINOISESTI.



**STARFIRE™ 6000- JA
7000-VASTAANOTTIMET**



GEN4- TAI G5™-NÄYTTÖ



**AUTOTRAC™ UNIVERSAL 300
-OHJAUSSARJA**



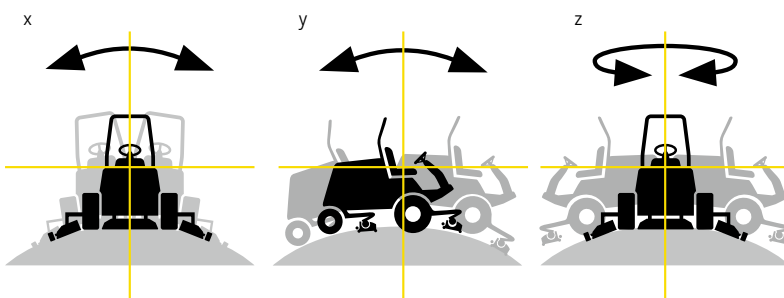
STARFIRE™ - VASTAANOTIN

Pääsy John Deeren ajolinjan ohjausjärjestelmiin alkaa StarFire™-vastaanottimistamme. Ne seuraavat jopa neljää korjaussignaalisatelliittia rinnakkain poikkeuksellisen kattavuuden takaamiseksi ja vaihtavat automaattisesti aina parhaaseen saatavilla olevaan satelliittisignaaliin tarjotakseen luotettavan ja tarkan opastuksen.

ProGator™ 2030A HD200 GPS Precision Sprayers -ruiskutuslaitteissamme on vakiona StarFire™ 6000, ja jälkiasennettaviin koneisiin tarjoamme StarFire™ 7000 -vastaanottimen.

SFI-korjaussignaali tulee vakiona ja maksutta vastaanottimesi mukana, ja sen tarkkuus on plus/miinus 15 cm, mikä on jo parempi kuin vaahtomerkitsimellä tai vastaavalla saatava. Valinnaisesti saatavilla on tarkempia signaaleja. SF3-signaali lisää tarkkuutta plus/miinus 3 cm:iin. Voit käyttää samoja ajolinjoja useille ajokertoille. Paras ratkaisumme golf- ja urheilunurmisovelluksiin on Real Time Kinematic (RTK) -signaali: yliveritaisen 2,5 cm:n tarkkuuden ja pitkän aikavälin toistettavuuden ansiosta sinun tarvitsee tallentaa kentän rajat vain kerran – niitä ei tarvitse palata tallentamaan joka vuosi.

Säästät aikaa joka päivä aina käytettävissä olevan täyden RTK-tarkkuuden ansiosta alusta alkaen. StarFire™-asiakkaat saavat jopa 14 päivää RTK-lisäaikaa ilmaiseksi. Vaikka matkapuhelinverkko häviäisi, voit jatkaa työskentelyä täysin tarkasti. RTK on saatavilla joko modeemin tai John Deere Mobile RTK 4G LTE -modeemin kautta (edellyttää SIM-korttia tai Mobile RTK Access -lisenssiä).



Luotettava kaikkialla – maastokorjausyksikkö (TCM) havaitsee ja arvioi kallistuksen (x), nousun (y) ja kääntymisen (z) varmistaakseen koneen todellisen sijainnin kaikilla pelloilla.

UNIVERSAL-NÄYTÖT

Nimi kertoo jo sen: monikäyttöisiä näyttöjämme voidaan käyttää erilaisissa koneissa ympärivuotisen käytön helpottamiseksi. Dokumentaatio, säädettävä levitysmäärä ja langaton tiedonsiirto ovat kaikki näytöissä vakiona.



UNIVERSAL 4240-NÄYTTÖ

4240-näytössä on 21,3 cm:n kosketusnäyttö, ja se on veden- ja pölynkestävä (IP65).



UNIVERSAL 4640-NÄYTTÖ

Saat samat toiminnot kuin 4240:ssä, mutta suuremmalla 25,4 cm:n kosketusnäytöllä ja In-Field-tiedonjaoittimen valmiudella.



G5™ UNIVERSAL

G5™ Universal on veden- ja pölynkestävä (IP65) ja tarjoaa teräväpiirtoisen resoluution, lisämuistia ja parannetun suoritusnopeuden, mitkä yhdessä tekevät siitä yhden kehittyneimmistä saatavilla olevista näytöistä.



G5 PLUS UNIVERSAL

G5 Plus Universal sisältää samat toiminnot kuin G5™ Universal, mutta siinä on massiivinen 12,8 tuuman näyttö, joka tarjoaa noin 33 % enemmän visuaalista tilaa.

AUTOTRAC™ UNIVERSAL 300 (ATU300)

Hyväksi todettu automatisoitu ohjausratkaisumme voidaan asentaa moneen koneeseen. Vaivattoman asennuksen ansiosta voit siirtää ATU300:n koneesta toiseen alle 30 minuutissa.



ATU300 on vankka ja luotettava ratkaisu. Poikkeuksellinen tarkkuus ajokerrasta toiseen vähentää välejä ja päällekkäisyyksiä, mikä merkitsee pienempiä kustannuksia, korkeampaa tuottavuutta ja vähäisempää käyttäjien stressiä ja väsymystä, koska he voivat keskittyä laadukkaisiin tuloksiin sen sijaan, että ohjaisivat tarkasti kentällä. Ohjausratkaisumme "maalaa" nurmikolle opastusviivat virheettömästi ja vastaa kumpuilevan maaston ja tasaisen vihreän ruohon haasteisiin. Kun olet kokenut AutoTracin™ edut, et enää koskaan halua palata käsiohjaukseen! Kaikki AutoTrac™-parametritietosi, kuten koneen ja työkonen siirtymät, rajat ja ohjauslinjat, asetetaan Gen4-näytöllä, ja ne tallennetaan, varmuuskopioidaan ja ylläpidetään turvallisesti John Deere Operations Center™-palvelussa.



PAIKKATIETOON PERUSTUVA NURMIKONHOITO

Paikkatietoon perustuva nurmikonhoidon avulla voit hallita ja budjetoida kustannuksiasi tarkemmin, mikä vähentää lannoite-, kylvö- ja kemikaalikustannuksia.



Reaaliaikaisten anturitietojen ja paikkakohtaisen dokumentaation avulla saat arvokasta tietoa faktoihin perustuvien päätösten tekemiseen. Oikea levitysmäärä ilman päällekkäisyyksiä ja aukkoja johtaa täydelliseen peittävyteen ilman ali- tai ylilevitystä. Määritä ruiskutettavat alueet helposti, jotta vain ennalta määritellyt alueet ruiskutetaan. Vähennä paperityötä, koska kaikki tarvitsemasi tiedot ovat aina sormien olottuvilla ja kaikki prosessitiedot tallennetaan ja arkistoidaan automaattisesti.

EI ENÄÄ PÄÄLLEKKÄISYYKSIÄ, EI ENÄÄ VÄLEJÄ, EI ENÄÄ HUKKAA

John Deeren lohkoautomaatiikka kytkee yksittäiset suuttimet päälle ja pois automaattisesti ennalta määritetyillä alueilla. Vähentämällä tuotteiden levityksen päällekkäisyyksiä ja aukkoja lohkoautomaatiikka mahdollistaa tarkan ainemäärän levittämisen – mikä alentaa tuotantokustannuksia ja säästää ympäristöä.

GREENSTAR™ RATE CONTROLLER

GreenStar™ Rate Controller ohjainta käytetään PrecisionSprayer ruiskuissamme yksilölliseen suuttimen ohjaamiseen sekä nopeuden ja paineen automaattiseen säätämiseen tarpeen mukaan.



HALLITSE

YHDISTETTY NURMIKON HALLINTA

John Deere Operations Center™ on helppolukuinen portaali hoito-, kone- ja työtietojen keräämiseen. Se näyttää sinulle kaikki tiedot yhdellä silmäyksellä ja auttaa sinua tekemään faktoihin perustuvia päätöksiä nopeasti ja helposti.

FAKTOIHIN PERUSTUVIA PÄÄTÖKSIÄ

Kaikille missä vain! Testatut toimintatavat ja tiedot tukevat päätöksentekoprosessiasi.

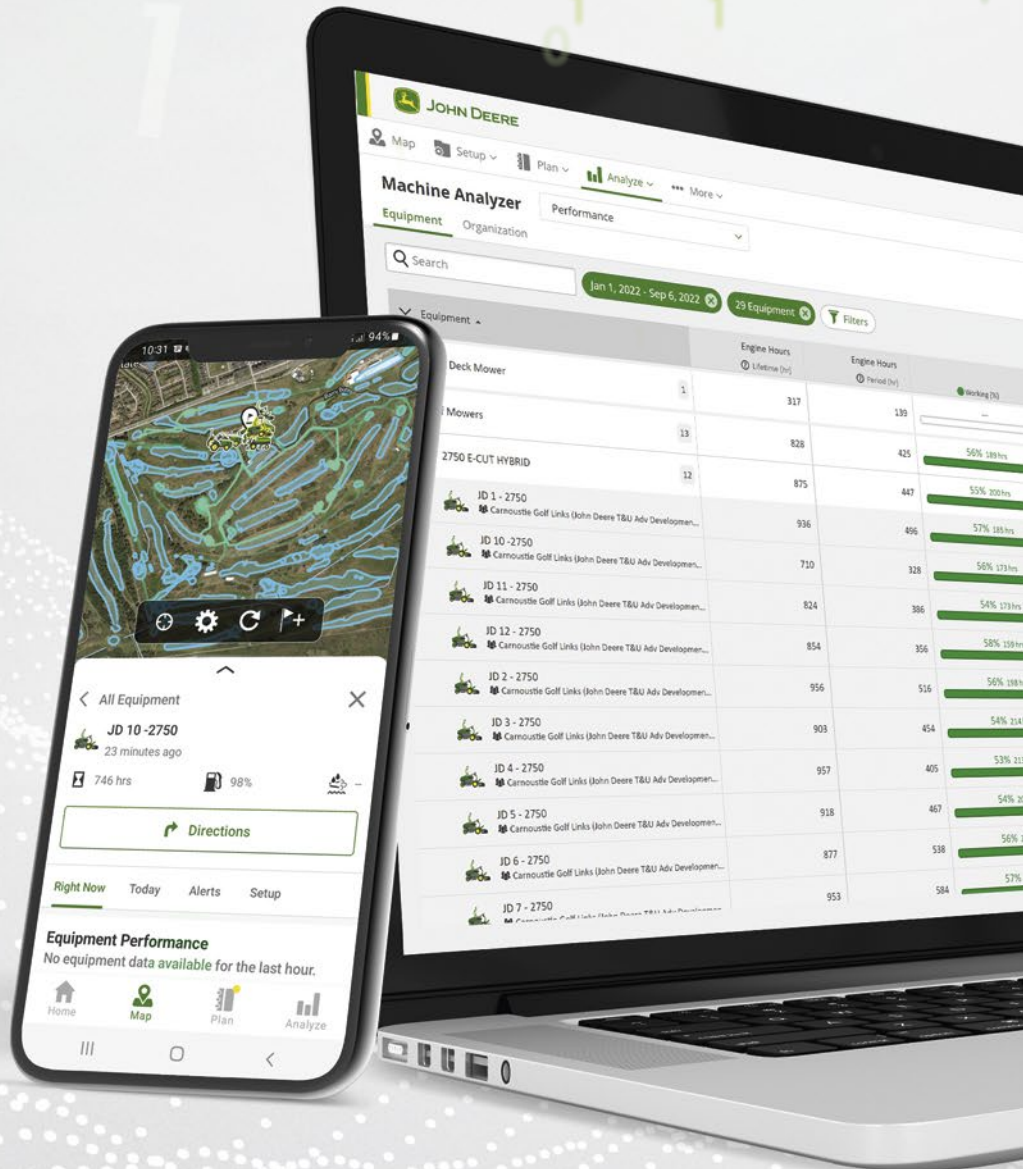


JOHN DEERE OPERATIONS CENTER™



TARKKOJA TIETOJA, VIISAITA PÄÄTÖKSIÄ

John Deere Operations Center™ tuo toiminnot taskuusi. Helposti ymmärrettävät, siististi jäsenellyt tiedot tukevat päätöksentekoa. Kun tehtävät on suoritettu, dokumentaatiotiedot ladataan automaattisesti Operations Centeriin™, jossa voit visualisoida prosesseja jäsenellyllä aikajanalla – milloin tahansa ja missä tahansa.



John Deere Operations Center™ yhdistää sinut koneisiisi ja toimintoihisi yhdessä paikassa. Se mahdollistaa myös saumattoman tietojen vaihdon jälleenmyyjäsi, urakoitsijoiden tai muiden luotettujen osapuolten kanssa.

MACHINE ANALYZER™

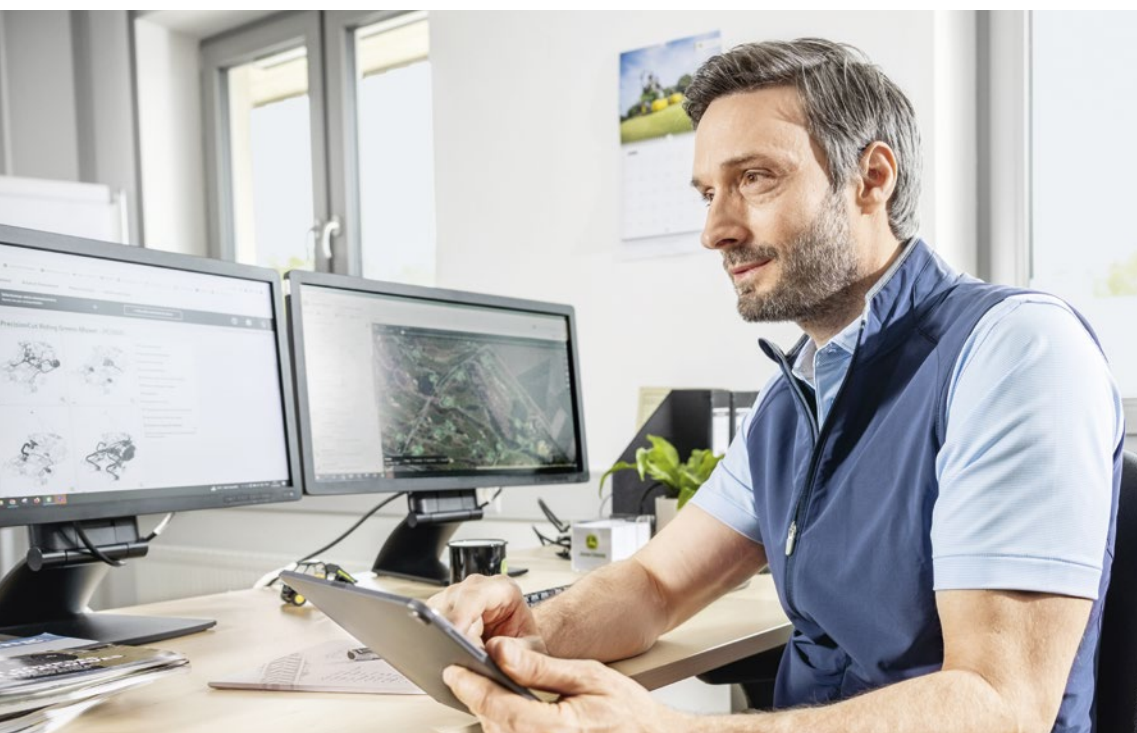
Machine Analyzer™ -sovellus on osa Operations Center™ -palvelua ja visualisoi koneisiisi tallennetut tiedot. Konetuntien yleiskatsauksen avulla voit määrittää koneita älykkäästi, jolloin voit jakaa käyttötunnit samantyyppisten koneiden kesken tasaisesti. Machine Analyzer™ ilmoittaa myös tulevista huoltoväleistä, jotta voit suunnitella välttämättömät huoltotoimenpiteet ja muistaa ne. Jotkin koneet mahdollistavat myös käyttöerittelyt joutokäynti-, kuljetus- ja käyttötuntien mukaan, mikä auttaa sinua määrittämään parhaat toimintaikkunat.

+ SINUN HYÖTYSI

- Tehokkaampaa työtä myös toimistossa yksinkertaistetuilla hallinnon työnkuluilla
- Luo asiakirjoja nopeammin ja helpommin kuin koskaan
- Vaihda tietoja luotettujen kumppanien kanssa säilyttäen samalla tietojen täydellisen hallinnan.

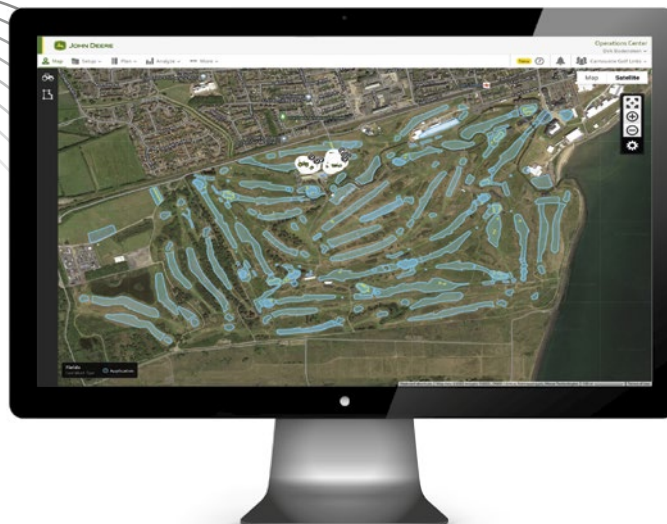
KALUSTON HALLINTA: LOKALISOINTI, GEOAIDAT, LIIKKUMISKIELLOT

Seuraa ja valvo toimintatietoja mobiililaitteella tai tietokoneella yhdellä kartalla, joka näyttää kaikki liitetyt koneet, niiden nykyiset ja aiemmat sijainnit sekä työn edistymisen. Tarkista, onko työ suoritettu sovitusti vai onko työ jäänyt tekemättä, ja hallitse tehtäviä tehokkaammin asettamalla geoaidat luomaan hälytyksiä, kun koneesi liikkuvat rajojen ulkopuolelle. Voit etsiä koneen asetuksia sekä käyttö- ja suorituskertytietoja etänä ja verrata eri koneiden tietoja.



MAKSIMOI SUORITUSKYKY JA TOIMINTA-AIKA

Aloita työpäiväsi turvallisesti tietäen, että sinusta ja koneistasi huolehditaan. Jos annat suostumuksesi, John Deere -jälleenmyyjillä on pääsy useisiin ainutlaatuisiin etätyökaluihin, kuten Expert Alerts -varoituksiin, jotka voivat laajentaa tukea, joka auttaa optimoimaan koneen suorituskyvyn ja minimoimaan korjaustarpeen. Seisontariskin minimoimiseksi koneen etävalvonta mahdollistaa sen, että jälleenmyyjäsi voi ottaa sinuun yhteyttä ennakoivasti, kun huolto on määrä suorittaa tai jos konetiedot osoittavat, että jotain ongelmia on muodostumassa.



HALLITSE TÖITÄSI VERKOSSA

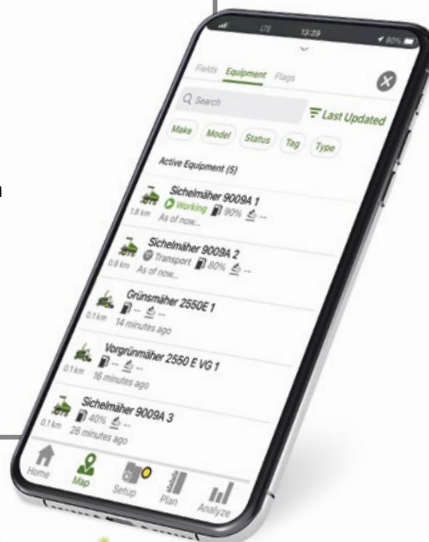
Suunnittele työsi kätevästi sesongin ulkopuolella, jotta kaikki sujuu mutkattomasti sesongin aikana. Muokkaa helposti näyttötietoja, kuten rajoja ja ajoja, niin että jos käytät AutoTrac™-ajolinjan ohjausjärjestelmäämme ja paikkatietoon perustuvia nurmenhoitoratkaisuja, voit yhdistää AutoTracin™ John Deere Operations Centeriin™ ja aloittaa työskentelyn heti, kun saavut työmaalle. Järjestelmä tunnistaa automaattisesti, kun lähestyt työmaata, ja antaa sinun valita ladatut rajat ja ensisijaiset ajourat valmiiksi täytetystä luettelosta. Kun olet suorittanut tehtävän, dokumentaatiokartta on saatavilla myös Operations Center™-sovelluksessa.



JOHN DEERE EQUIPMENT -MOBIILISOVELLUS

John Deere Equipment -mobiilisovelluksen avulla voit hallinnoida ja ylläpitää koneitasi sekä pitää ne liikkeellä. Sen avulla voit valmistella koneen työtä varten, pääset käyttöohjeen tärkeisiin tietoihin ja löydät tarvitsemasi osat.

Sovellus on myös yhteydessä John Deere Operations Centeriin™ JDLink™ Connectin kautta tarjoten suoraviivaisen ja luotettavan yhteyden sinun ja koneidesi välille.



TARKKOJA TIETOJA PAREMPIA PÄÄTÖKSIÄ VARTEN

Tehokas toiminnanhallinta on kasvava haaste golfkenttien ja nurmikkojen hoitajille sekä ammattimaisille maisemioijille. John Deere Precision Technologies yhdistää koneet, työalueet ja työvoiman reaaliajassa ja tuo kaikki olennaiset tiedot helposti saataville Operations Center™ -palvelussa tai Operations Center™ -sovelluksessa. Tämä tarkoittaa helppoa tallennusta, entistä nopeampaa raportointia ja parempaa päätöksentekoa sekä sitä, että tiedot ovat saatavilla kaikkialla. Reaaliaikainen koneen paikannus seuraa reaaliaikaista työn edistymistä, ja ennakoiva huolto vähentää koneen huoltokustannuksia ja seisokkeja. Automaattisesti ohjatut koneet vähentävät aukkoja ja päällekkäisyyksiä, mikä alentaa merkittävästi tuotantokustannuksia ja parantaa ympäristönsuojelua.



48 - F110

Tämä esite on koottu kansainväliseen käyttöön suunnitellusta materiaalista. Suomessa myytävät tuotteet saattavat poiketa joiltakin yksityiskohdiltaan esitteen tiedoista. Varmista koneiden varustus ja saatavuus John Deere -myyjältä. Tiedot sitoumuksesta. Valmistaja pidättää oikeuden tuotemuutoksiin niistä ennalta ilmoittamatta ja ilman velvoitetta tehdä vastaavia muutoksia jo myytyihin tuotteisiin. John Deeren kelta-vihreä väri, loikkaava peura -symboli ja JOHN DEERE -nimi ovat Deere & Companyn tavaramerkkejä.

W | WITRAKTOR